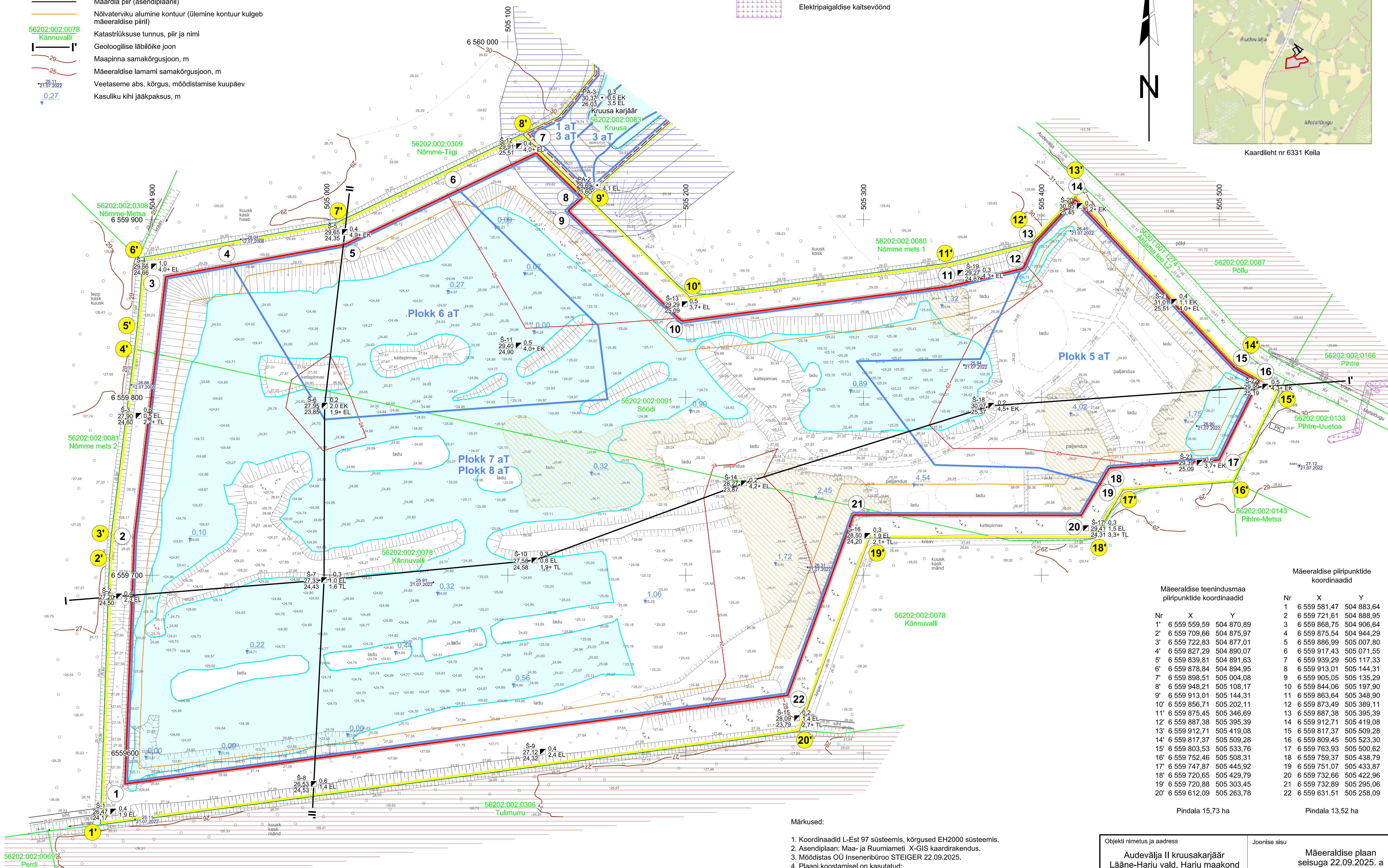


Kaardileht nr 6331 Keila



Määraldise teenindusmaa piirkondlike koordinaadid		Määraldise piirkondlike koordinaadid		
		Nr	X	Y
1'		1	6 559 581,47	504 883,64
2'		2	6 559 721,61	504 888,95
3'		3	6 559 868,75	504 906,64
4'		4	6 559 875,54	504 944,29
5'		5	6 559 886,99	505 007,87
6'		6	6 559 917,43	505 071,55
7'		7	6 559 939,29	505 117,33
8'		8	6 559 913,05	505 144,31
9'		9	6 559 905,01	505 135,29
10'		10	6 559 844,06	505 197,90
11'		11	6 559 863,66	505 348,90
12'		12	6 559 873,49	505 389,11
13'		13	6 559 887,38	505 395,39
14'		14	6 559 912,71	505 419,08
15'		15	6 559 817,37	505 529,28
16'		16	6 559 809,45	505 503,30
17'		17	6 559 763,93	505 500,62
18'		18	6 559 759,37	505 438,79
19'		19	6 559 751,07	505 433,87
20'		20	6 559 732,66	505 422,96
21'		21	6 559 732,81	505 295,06
22'		22	6 559 631,51	505 258,05

Pindala 15,73 ha

Pindala 13,52 ha

Märkused:

1. Koordinaadid L-Est 97 süsteemis, kõrgused EH2000 süsteemis.
2. Asendiplaan: Maa- ja Ruumiameti X-GIS kaardirakendus.
3. Mõõdistas OÜ Inseneribüroo STEIGER 21.09.2025.
4. Plaanii koostamisel on kasutatud:
 - Maa- ja Ruumiameti väljastatud katastrirakenduste piirandmeid (seisuga 22.09.2025);
 - Maa- ja Ruumiameti väljastatud kitsenduste andmeid (seisuga 03.09.2025);
 - Keskkonnaagentuuri EELiSe andmeid (seisuga 03.09.2025);
 - Maavarade registri maardlate, plakkide ja mäeeraldiste piirandmeid (seisuga 03.09.2025);
 - Maavara kaevandamisloa HARM-103 graafilised lisad;
 - Audevalja II kruusakarjääri geoloogilised läbilõiked II' ... II-II' (Mäebüroo Nord OÜ, töö nr 22MT-523).
5. Kasutatud tarkvara: Bentley PowerCivil for Baltics V8i (litsents: 70000661800020).

Objekti nimetus ja aadress	Joonise sisu	
Audevälja II kruusakarjäär Lääne-Harju vald, Harju maakond	Mäeeraldisse plaan seisuga 22.09.2025. a	
Loa omanik	KMG OÜ Harju maakond, Tallinn, Lasnamäe linnaosa, Betooni tn 28, 13816	Graafiline lisa 1/2
		Möötkava 1 : 1000
 OÜ Inseneribüroo STEIGER Männiku tee 104/1, 11216 Tallinn +372 668 1011, info@steiger.ee	Koostas Peeter Koll /Alkijastatud digitaalselt/ Kinnitas Erki Vaguri /Alkijastatud digitaalselt/	Kuupäev 10.10.2025 Töö nr 25/5332